



SONDAGE

# Cannabis thérapeutique : entre perception & attentes

*La vision des Français*





### **Etude en ligne**

Réalisée les 13 & 14 avril  
2026



### **Panel**

Echantillon de 1 004  
répondants représentatifs  
de la population français



### **Une étude**

Pour comprendre le regard que porte  
les Français sur le cannabis  
thérapeutique et leurs attentes sur le  
sujet.

# norstat



Fondé en 1997, Norstat est l'un des principaux collecteurs de données pour les études de marché en Europe.

Grâce à des méthodes de collecte de données équitables et transparentes, à un vaste réseau international de panels et à des relations de confiance avec les répondants, ils fournissent des données de premier ordre sur n'importe quel sujet ou groupe cible.

Tous leurs systèmes, processus et routines sont conformes au code de conduite **d'ESOMAR, l'association professionnelle internationale des organismes d'études de marché, fondée en 1947.**

Norstat travaille avec plus de 1 800 sociétés d'études de marché, marques, agences de médias et de publicité, éditeurs et sociétés de conseil de différents secteurs à accélérer les processus fondés sur les données et à fournir des études et des informations fiables.



Norstat possède un panel de 4 millions de répondants dans 19 pays

# norstat



Association de patients reconnue d'intérêt général, APAISER S&C agit depuis 2000 pour accompagner, informer et défendre les personnes atteintes de syringomyélie, de malformation de Chiari et de pathologies médullaires rares, ainsi que leurs proches.

Seule structure dédiée à ces maladies en France, l'association joue un rôle clé d'écoute et d'orientation des patients, fédère une communauté active (rencontres, groupes d'entraide, ressources dédiées) et sensibilise le grand public comme les professionnels de santé à des pathologies encore trop méconnues.



### 1. **Accompagner & fédérer les patients**

Écoute, orientation et soutien au quotidien (600+ sollicitations/an), mise en relation avec les parcours de soins et aides médico-sociales, animation d'une communauté active (rencontres, visioconférences, outils dédiés) pour rompre l'isolement et favoriser l'entraide.

### 2. **Sensibiliser & porter la voix des patients**

Production de contenus pédagogiques et d'études de référence (plus de 2 000 patients interrogés), information du grand public et des professionnels de santé, actions de plaidoyer auprès des pouvoirs publics pour améliorer la reconnaissance, la prise en charge et l'accès aux traitements (dont le cannabis thérapeutique).

### 3. **Faire avancer la recherche**

Engagement fort avec plus de 50 % des ressources consacrées à la recherche, financement et co-construction de projets scientifiques (ChiariGene, BCS...), collaboration étroite avec les centres de référence et les filières maladies rares pour améliorer les connaissances et les pratiques médicales.

## - CHIFFRES CLÉS

# 90%

Des Français connaissent l'existence du cannabis thérapeutique et son usage distinct du cannabis récréatif

# 92%

Sont favorables à l'autorisation du cannabis médical dans un cadre médical

# 82%

Trouvent problématique l'accès limité en France au cannabis thérapeutique

# 79%

Pensent que le débat sur le cannabis thérapeutique est freiné par les idées reçues

# 73%

Considèrent que les autorités ne prennent pas suffisamment en compte la souffrance des patients dans le débat autour du cannabis thérapeutique

# 89%

Des Français pensent que le cannabis thérapeutique constitue une alternative intéressante, nécessaire ou porteuse pour les personnes qui souffrent

## - CANNABIS THÉRAPEUTIQUE : UN USAGE LARGEMENT CONNU DES FRANÇAIS

# 90%

Des Français connaissent  
l'existence du cannabis  
thérapeutique et son usage  
distinct du cannabis récréatif

Q : Savez-vous qu'il existe un cannabis thérapeutique, distinct du cannabis récréatif, utilisé dans de nombreux pays pour soulager certaines douleurs physiques ou psychiques chez des patients ?

## - LA GRANDE MAJORITÉ DES FRANÇAIS FAVORABLES À SON USAGE DANS UN CADRE MÉDICAL

# 92%

**Sont favorables à l'autorisation du cannabis médical dans un cadre médical**

# 72%

pour toutes les indications dont l'efficacité est scientifiquement démontrée

# 20%

uniquement pour certaines pathologies graves ou en cas d'impasse thérapeutique

Q : Êtes-vous favorable à l'autorisation du cannabis thérapeutique dans un cadre strictement médical ?

## - LES FRANÇAIS JUGENT PROBLÉMATIQUE L'ACCÈS LIMITÉ AU CANNABIS THÉRAPEUTIQUE

# 82%

Trouvent problématique l'accès limité en France au cannabis thérapeutique

# 44%

Considère que cela constitue un retard préoccupant en matière de santé

# 37%

Pensent que cela s'explique par une approche plus prudente des législateurs sur le sujet

Q : Diriez-vous qu'il est problématique que les Français aient un accès limité à des traitements autorisés dans d'autres pays, notamment le cannabis thérapeutique ?

## - CANNABIS THÉRAPEUTIQUE UN DÉBAT FREINÉ PAR LES IDÉES REÇUES

Oui, fortement, et cela ralentit son déploiement, au détriment du bien-être des patients

37%

Oui, en partie, notamment en raison d'une confusion persistante avec le cannabis récréatif

42%

Plutôt non, le débat est aujourd'hui globalement rationnel et fondé sur des éléments scientifiques

12%

Non, les freins sont avant tout liés à des incertitudes scientifiques et médicales

9%

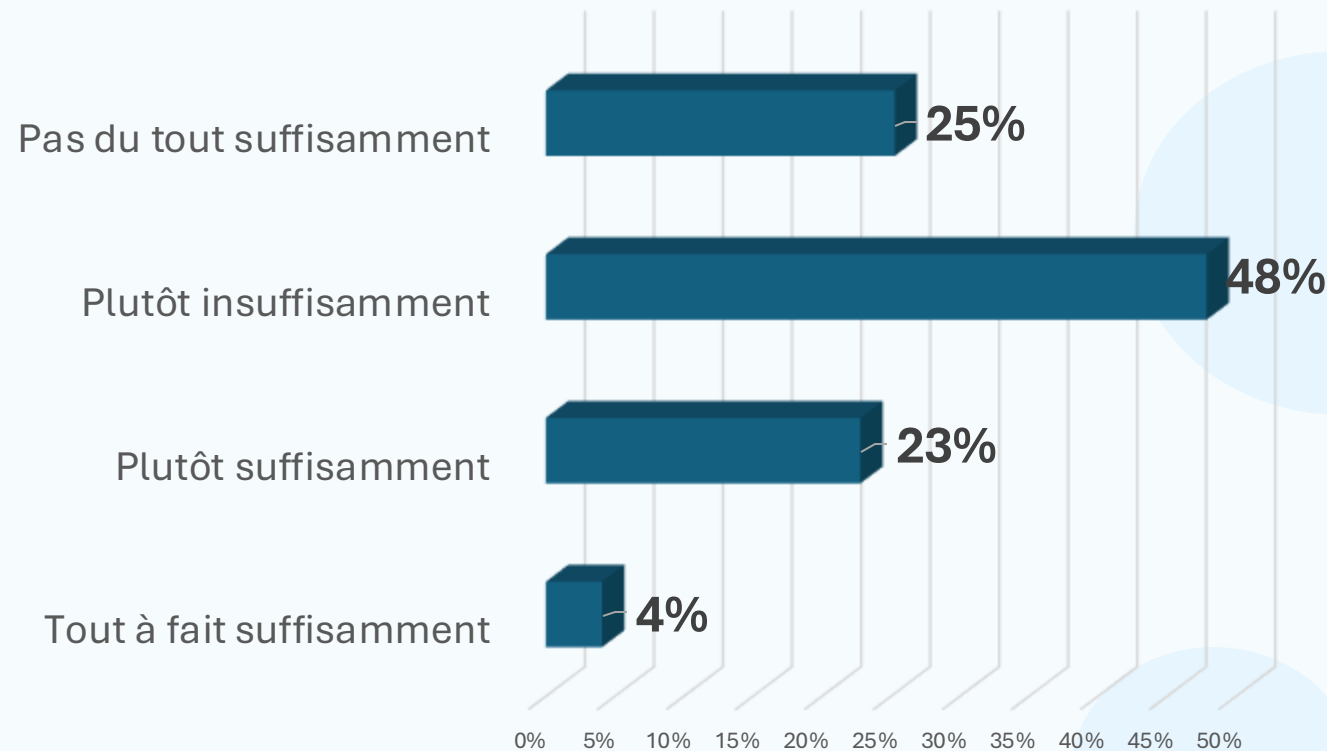
0% 10% 20% 30% 40% 50%

# 79%

Des répondants pensent que le débat sur le cannabis thérapeutique est freiné par les idées reçues

Q : Avez-vous le sentiment que le débat sur le cannabis thérapeutique est aujourd'hui freiné par des représentations ou des idées reçues ?

## - LA SOUFFRANCE DES PATIENTS, GRANDE PERDANTE DU DÉBAT AUTOUR DU CANNABIS THÉRAPEUTIQUE

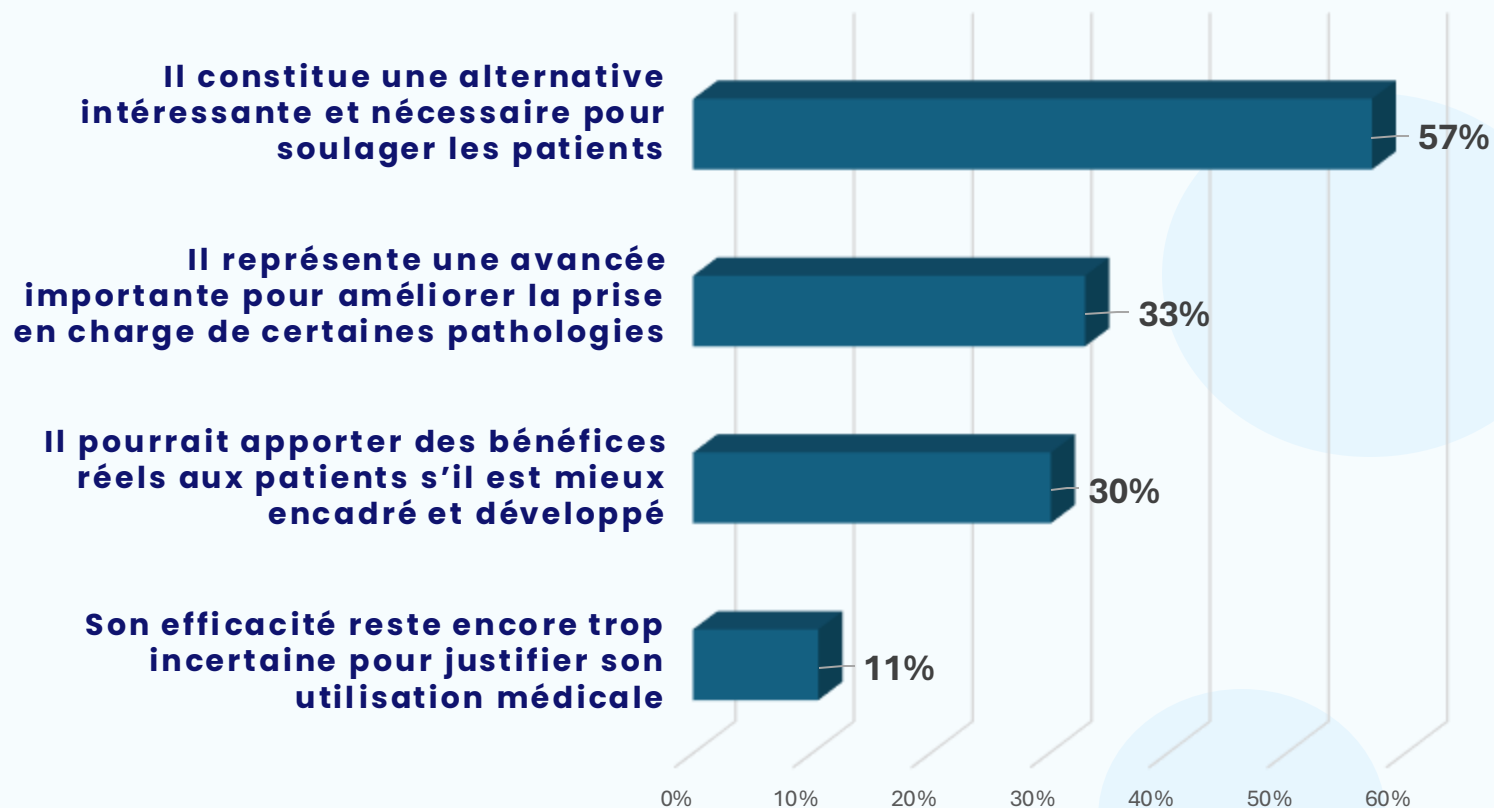


**73%**

Considèrent que les autorités françaises prennent pas suffisamment en compte la souffrance des patients dans le cadre du débat autour du cannabis thérapeutique

Q : Selon vous, dans ce débat, dans quelle mesure les autorités françaises prennent-elles en compte la souffrance des patients ?

## - CANNABIS THÉRAPEUTIQUE : UNE ALTERNATIVE NÉCESSAIRE, PORTEUSE POUR LES PERSONNES QUI SOUFFRENT



# 89%

**Des Français pensent que le cannabis thérapeutique constitue une alternative intéressante, nécessaire, porteuse pour les personnes qui souffrent**

Q : Lesquelles des affirmations suivantes correspond le mieux à votre perception du cannabis thérapeutique ?